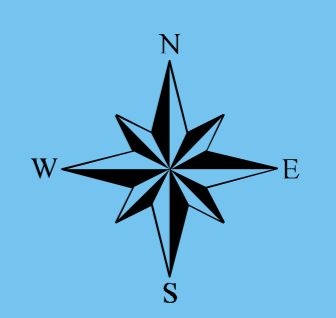
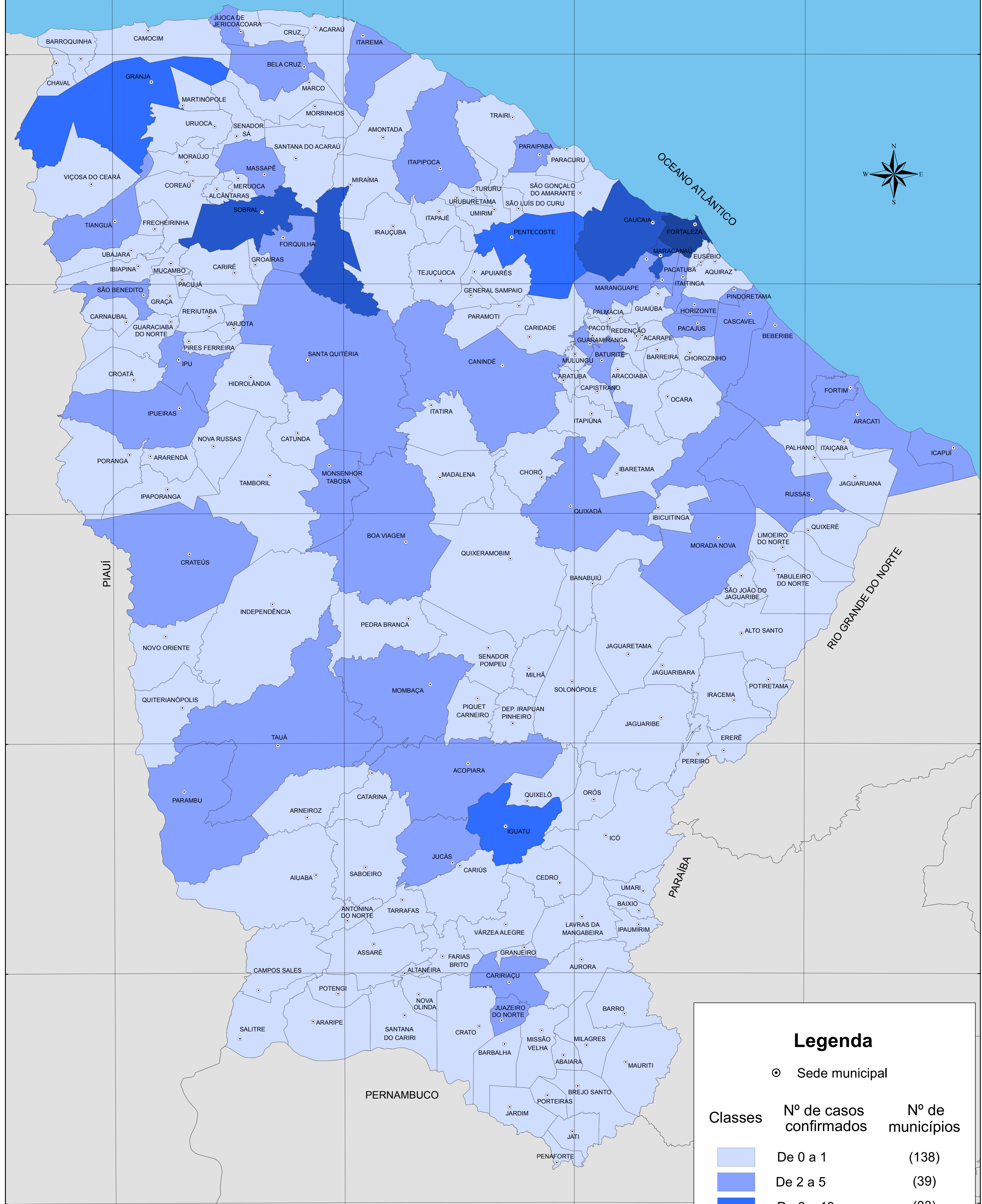


# CASOS CONFIRMADOS DE AIDS - 2008



**Legenda**

⊙ Sede municipal

Classes	Nº de casos confirmados	Nº de municípios
	De 0 a 1	(138)
	De 2 a 5	(39)
	De 6 a 13	(03)
	De 14 a 31	(03)
	De 32 a 291	(01)