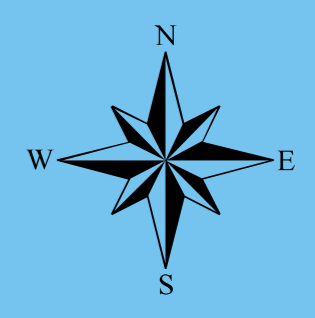
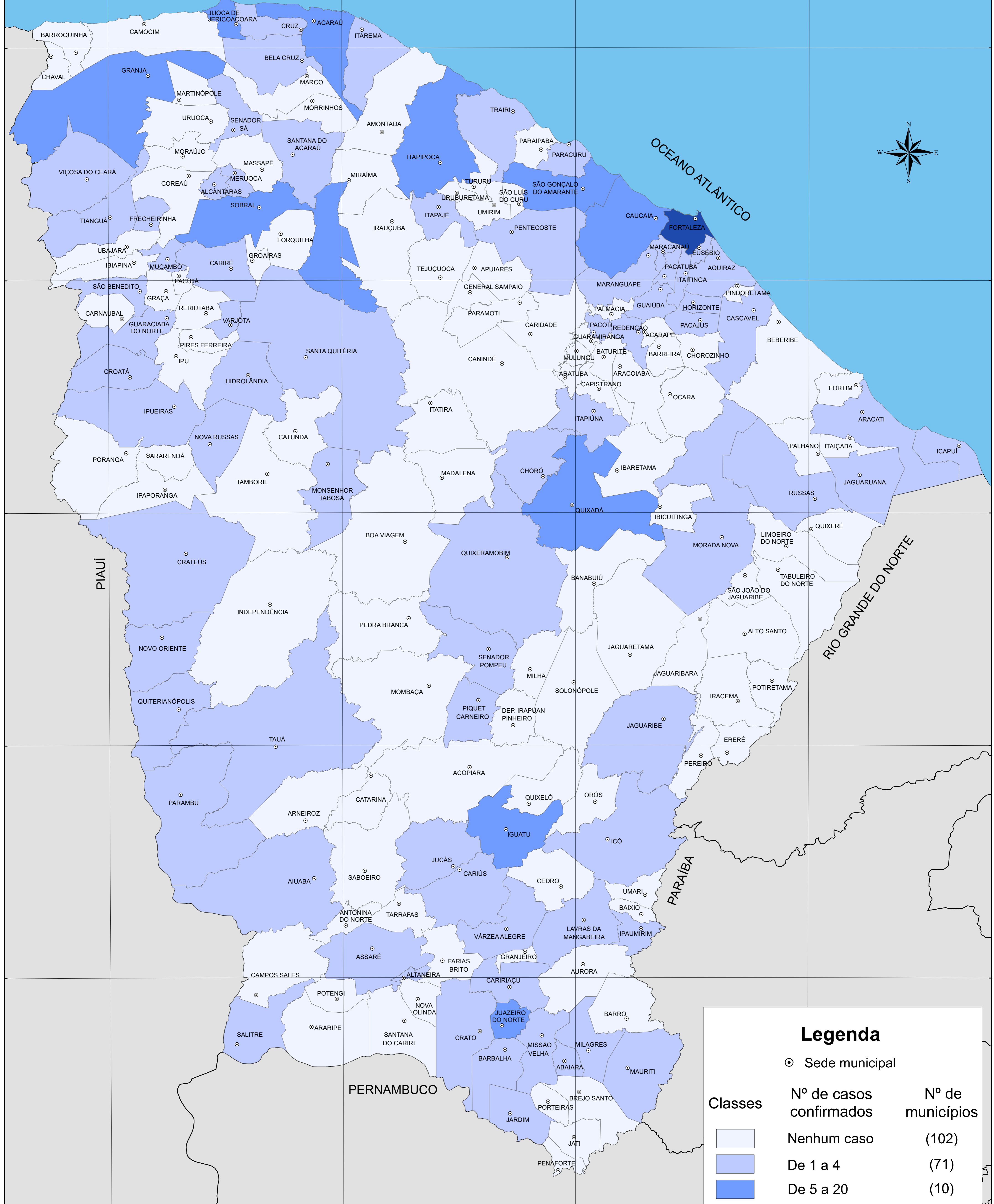


# CASOS CONFIRMADOS DE LEISHMANIOSE VISCERAL - 2025



Legenda		
Classes	Nº de casos confirmados	Nº de municípios
	Nenhum caso	(102)
	De 1 a 4	(71)
	De 5 a 20	(10)
	De 21 a 30	(00)
	De 30 a 168	(01)

-3°0'0"  
-4°0'0"  
-5°0'0"  
-6°0'0"  
-7°0'0"  
-8°0'0"