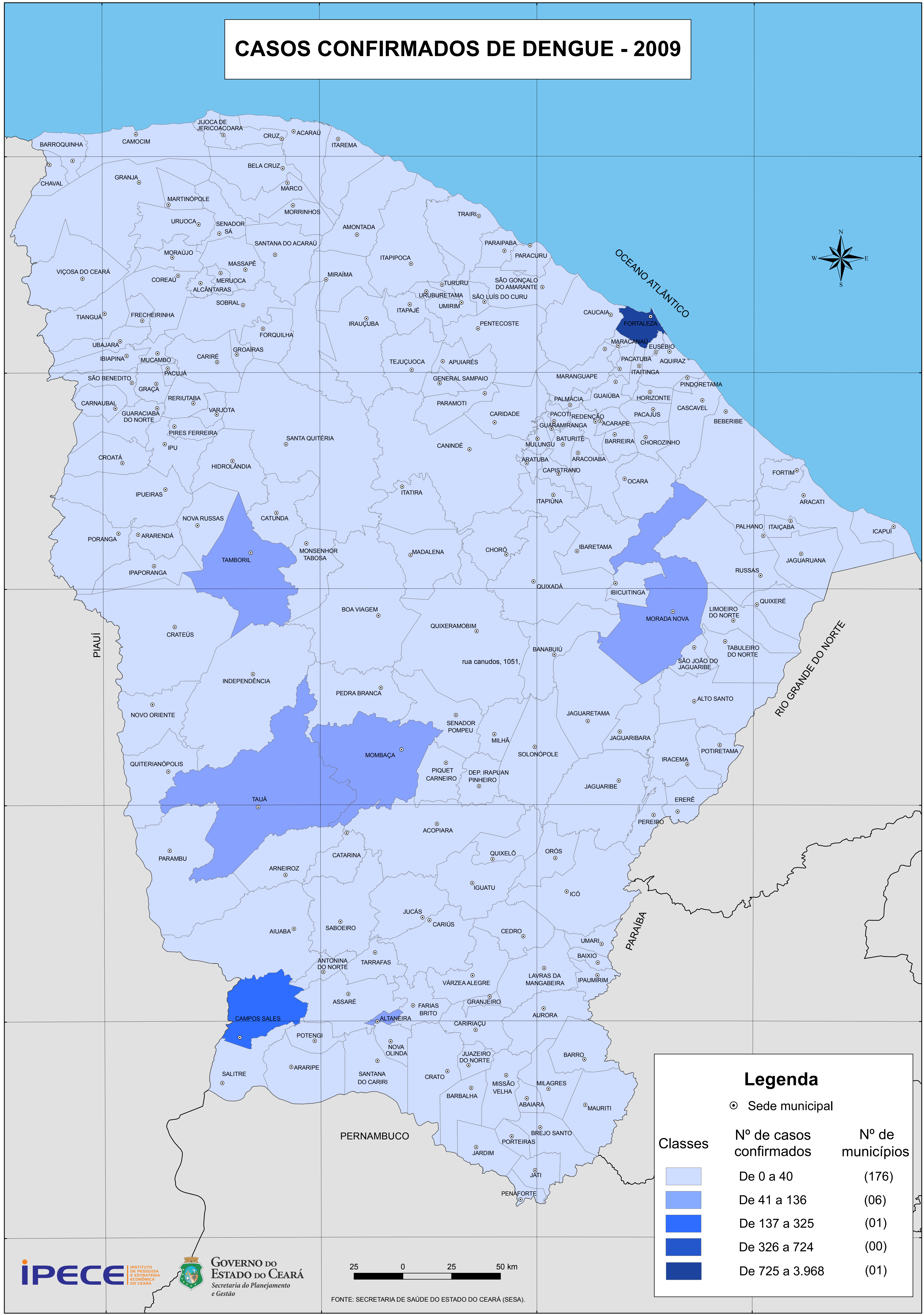


CASOS CONFIRMADOS DE DENGUE - 2009



Legenda

○ Sede municipal

Classes	Nº de casos confirmados	Nº de municípios
	De 0 a 40	(176)
	De 41 a 136	(06)
	De 137 a 325	(01)
	De 326 a 724	(00)
	De 725 a 3.968	(01)