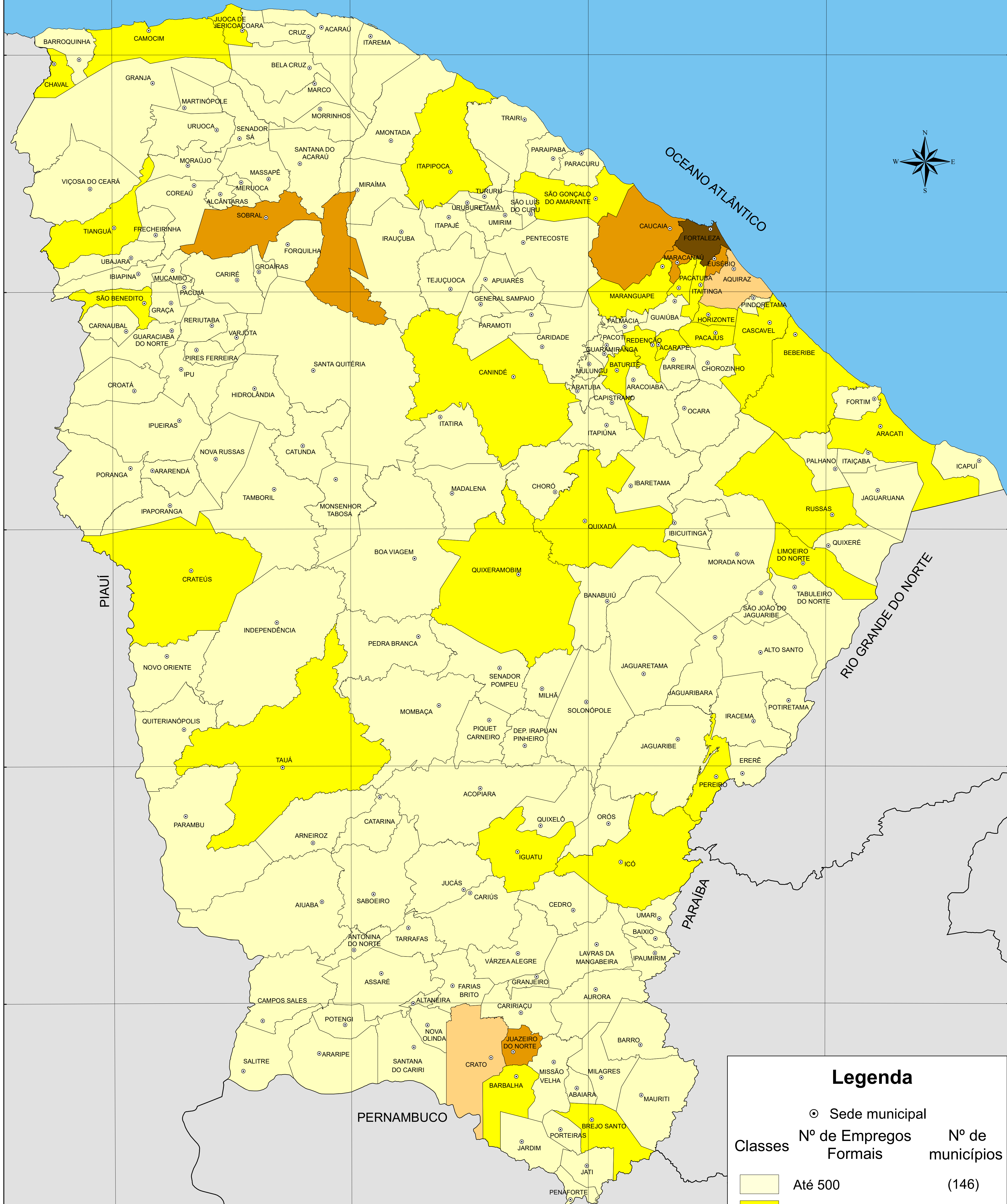


NÚMERO DE EMPREGOS FORMAIS POR ATIVIDADE SERVIÇOS - 2015



Legenda

⊙ Sede municipal

Classes	Nº de Empregos Formais	Nº de municípios
	Até 500	(146)
	De 501 a 3.000	(30)
	De 3.001 a 6.000	(02)
	De 6.001 a 30.000	(05)
	De 30.001 a 364.694	(01)