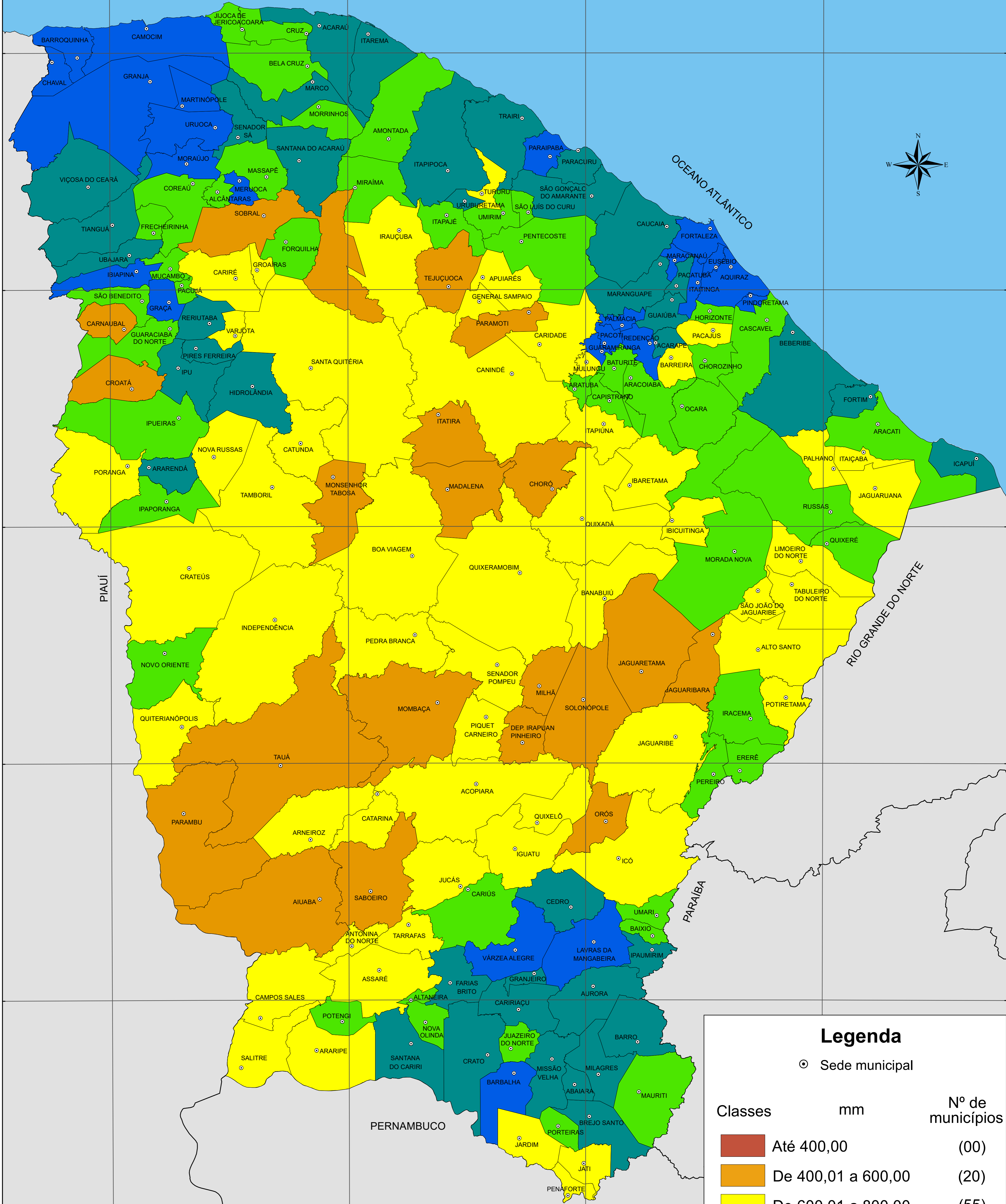


PRECIPITAÇÃO PLUVIOMÉTRICA - 2018



Legenda

⊙ Sede municipal

Classes	mm	Nº de municípios
	Até 400,00	(00)
	De 400,01 a 600,00	(20)
	De 600,01 a 800,00	(55)
	De 800,01 a 1.000,00	(46)
	De 1.000,01 a 1.200,00	(39)
	De 1.200,01 a 1.784,70	(24)