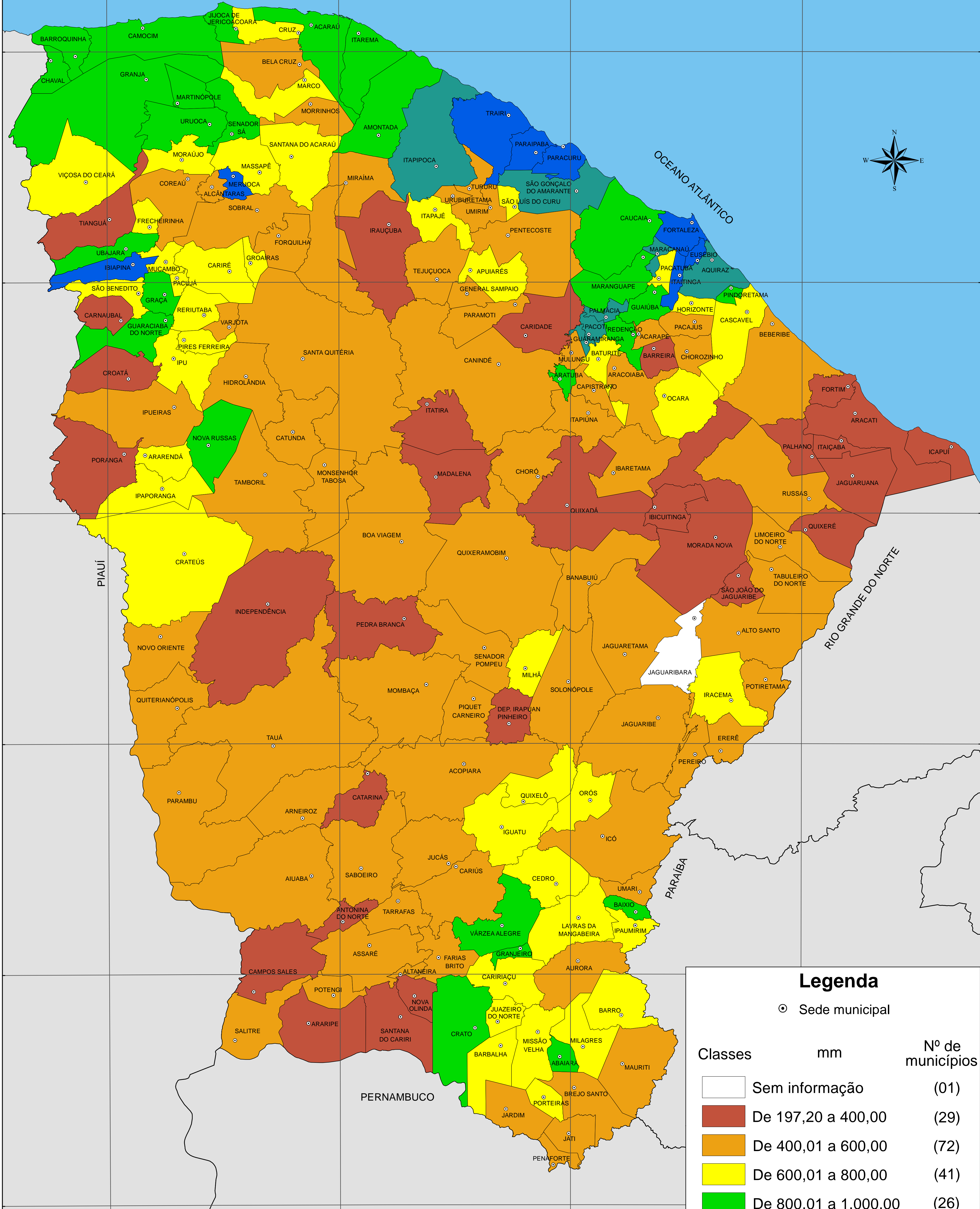


PRECIPITAÇÃO PLUVIOMÉTRICA - 2016



Legenda

⊙ Sede municipal

Classes	mm	Nº de municípios
	Sem informação	(01)
	De 197,20 a 400,00	(29)
	De 400,01 a 600,00	(72)
	De 600,01 a 800,00	(41)
	De 800,01 a 1.000,00	(26)
	De 1.000,01 a 1.200,00	(07)
	De 1.200,01 a 1.700,00	(08)