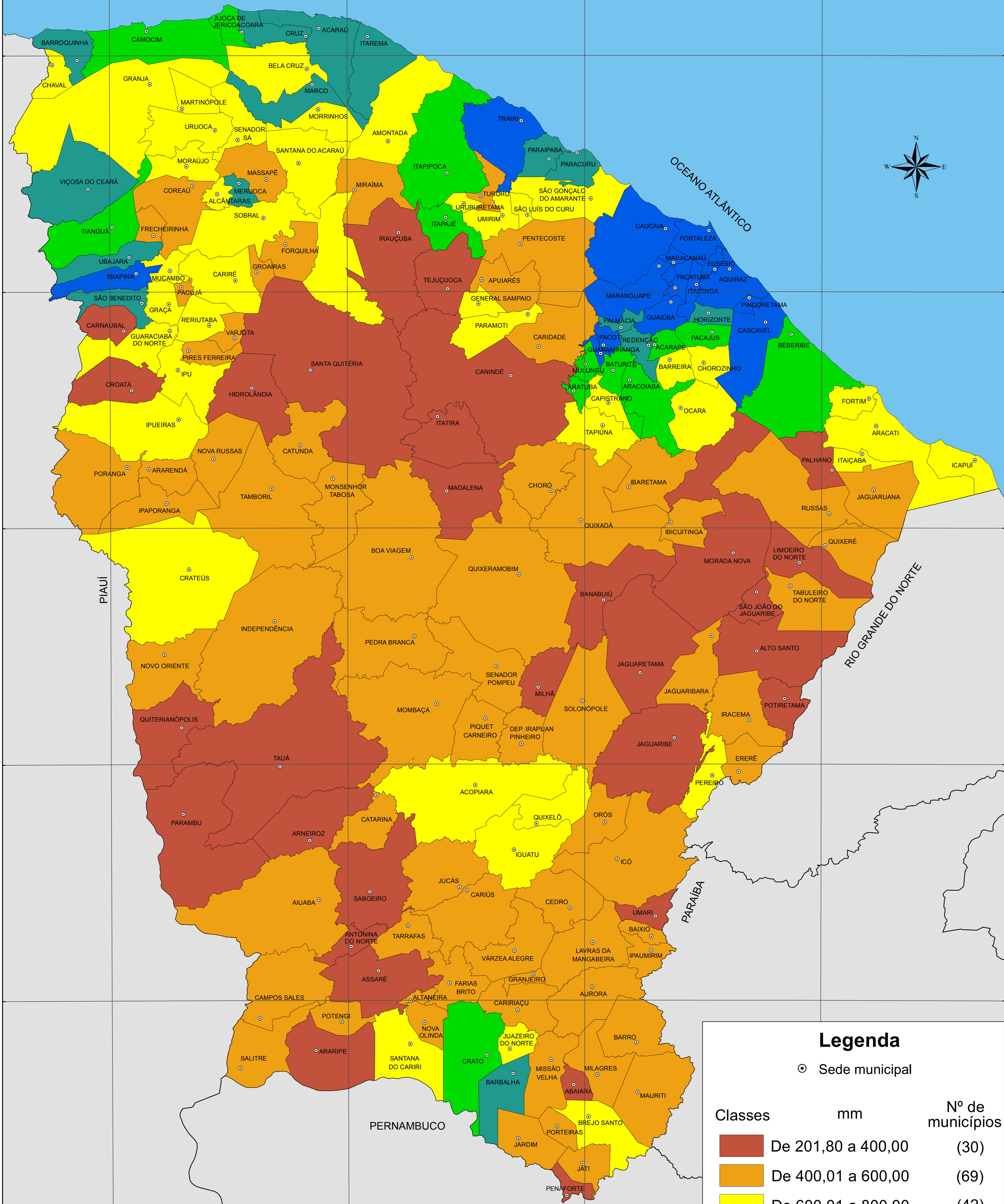


PRECIPITAÇÃO PLUVIOMÉTRICA - 2015



Legenda

⊙ Sede municipal

Classes	mm	Nº de municípios
	De 201,80 a 400,00	(30)
	De 400,01 a 600,00	(69)
	De 600,01 a 800,00	(42)
	De 800,01 a 1.000,00	(13)
	De 1.000,01 a 1.200,00	(15)
	De 1.200,01 a 1.700,00	(15)