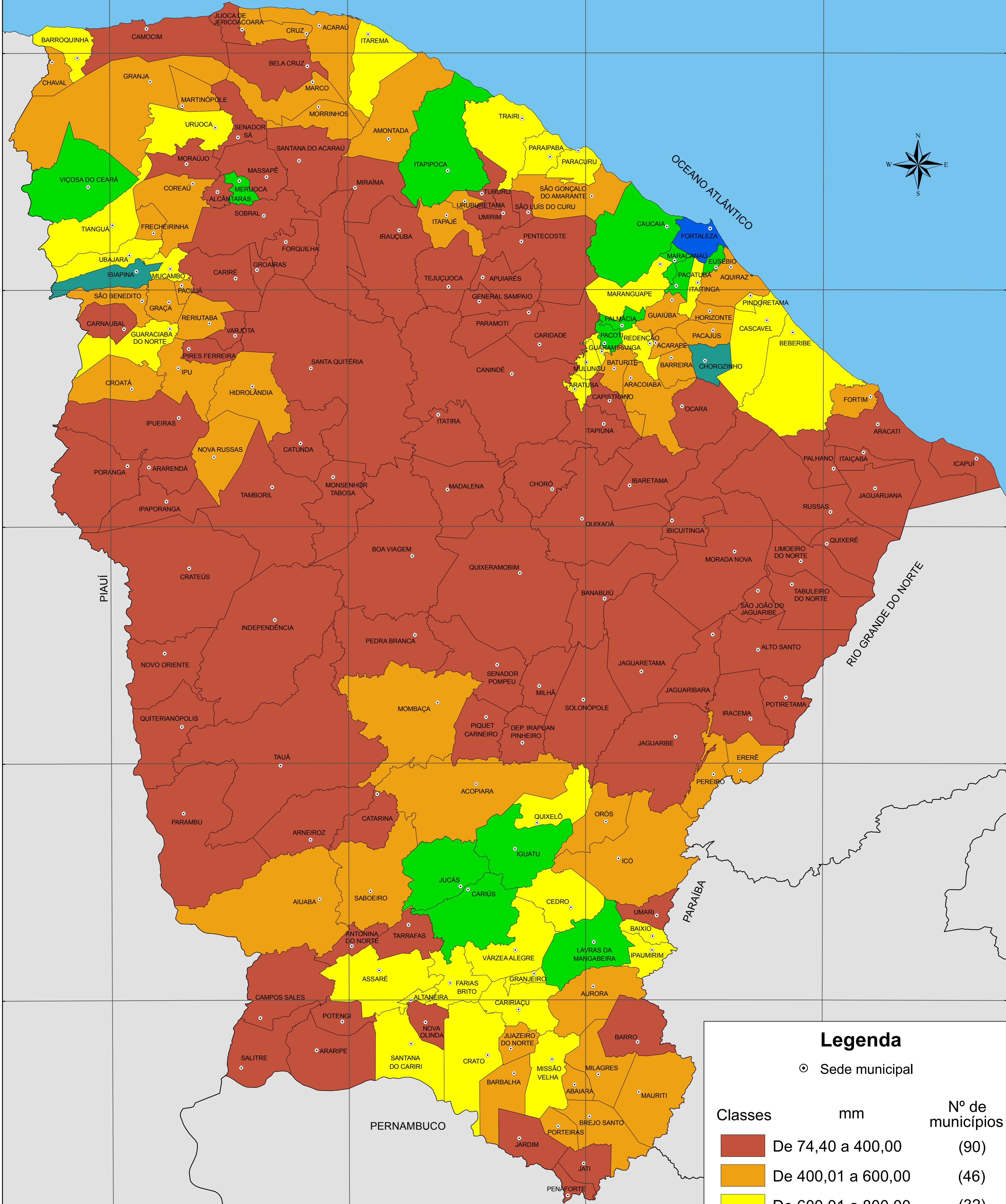


PRECIPITAÇÃO PLUVIOMÉTRICA - 2012



Legenda

⊙ Sede municipal

Classes	mm	Nº de municípios
	De 74,40 a 400,00	(90)
	De 400,01 a 600,00	(46)
	De 600,01 a 800,00	(32)
	De 800,01 a 1.000,00	(13)
	De 1.000,01 a 1.200,00	(02)
	De 1.200,01 a 1.258,80	(01)