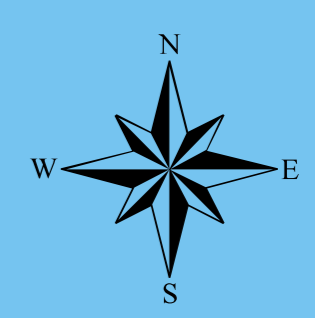
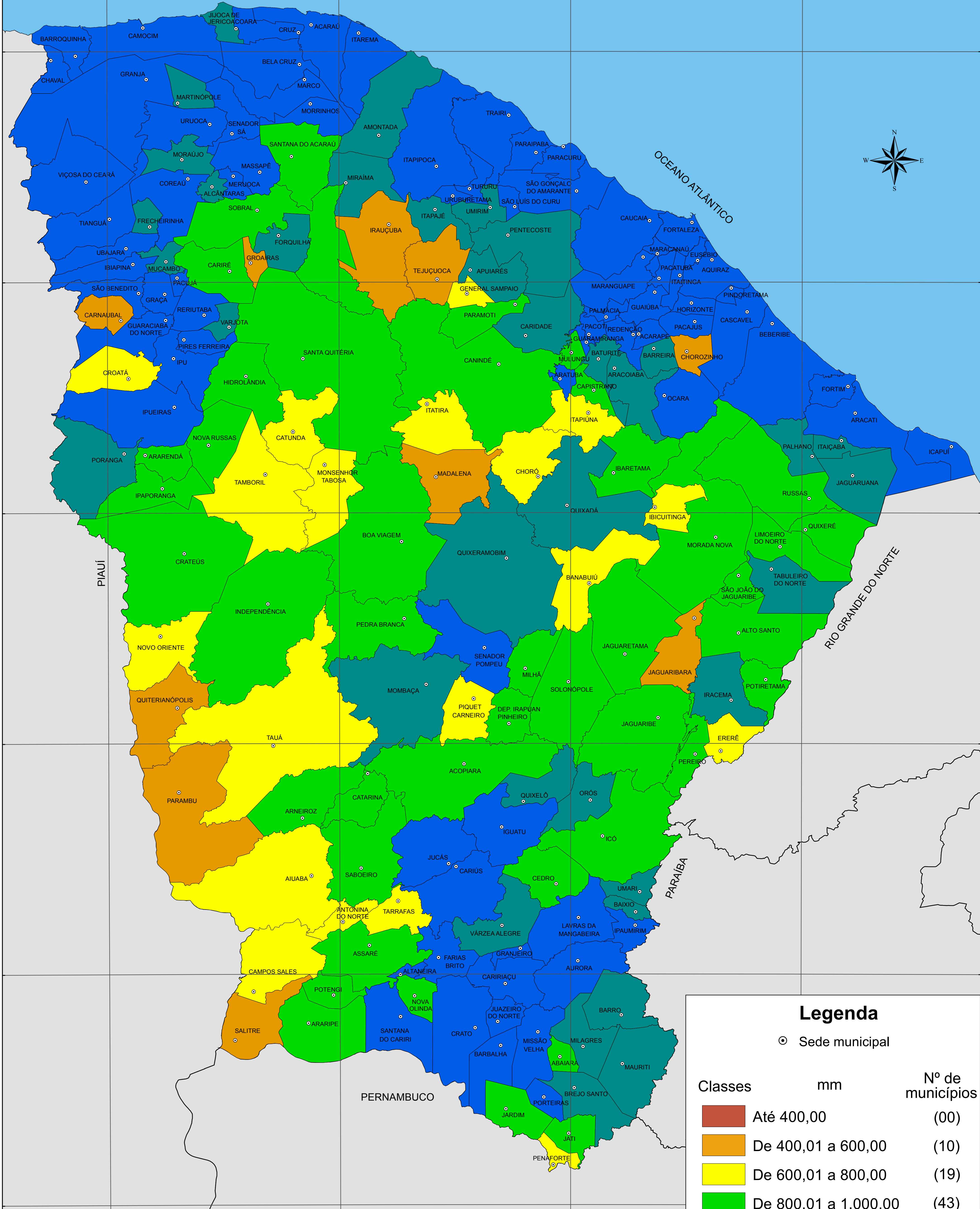


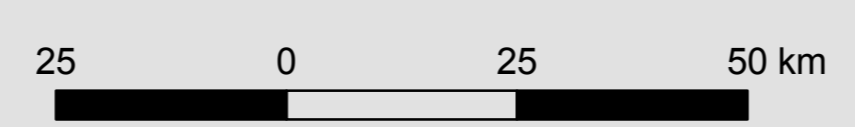
PRECIPITAÇÃO PLUVIOMÉTRICA - 2011



Legenda

⊙ Sede municipal

Classes	mm	Nº de municípios
	Até 400,00	(00)
	De 400,01 a 600,00	(10)
	De 600,01 a 800,00	(19)
	De 800,01 a 1.000,00	(43)
	De 1.000,01 a 1.200,00	(36)
	De 1.200,01 a 1.258,80	(76)



FONTE: Fundação Cearense de Meteorologia e Recursos Hídricos (FUNCEME).
ELABORAÇÃO: IPECE.