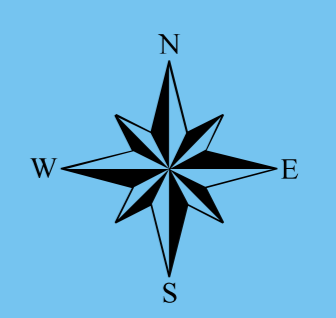
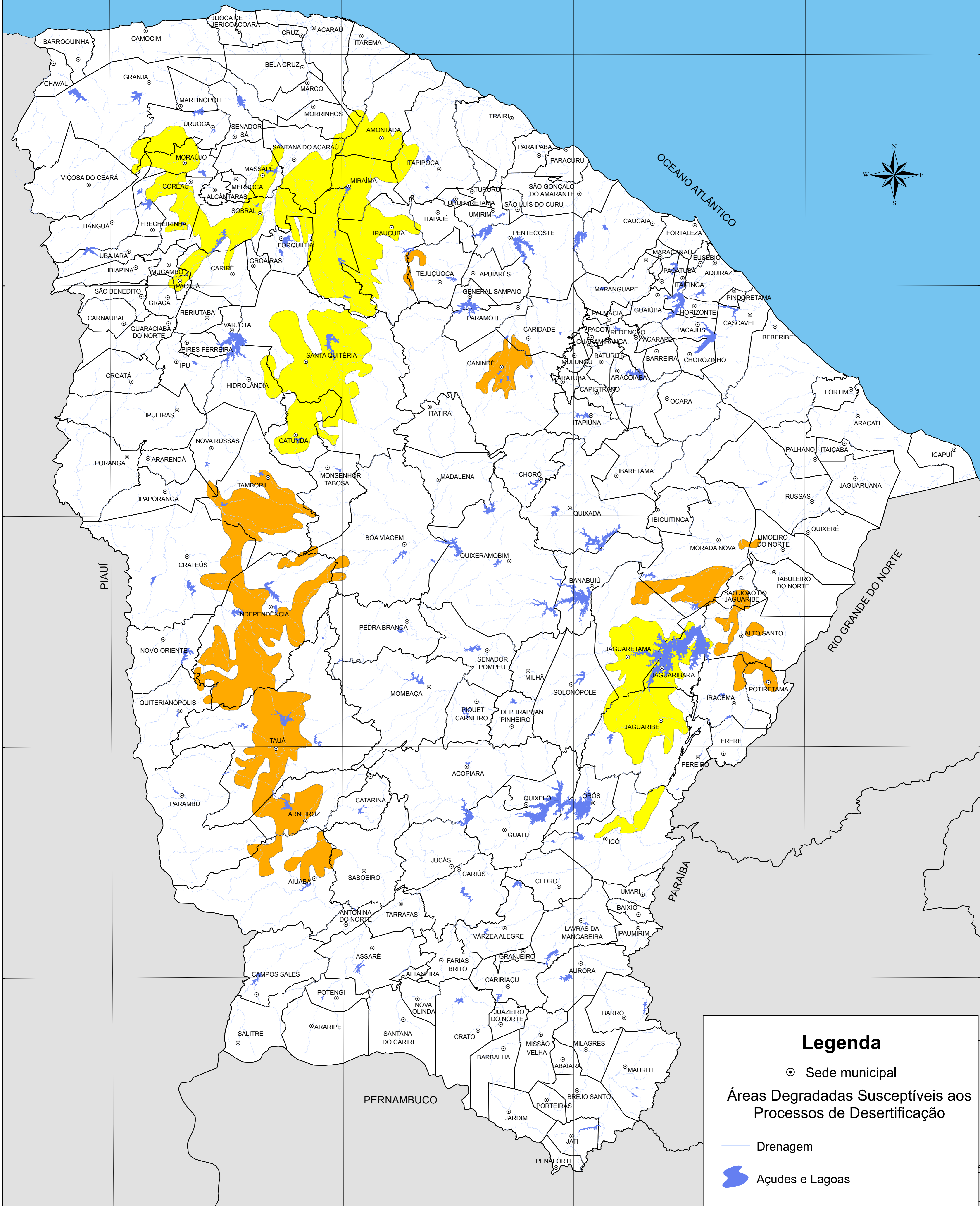
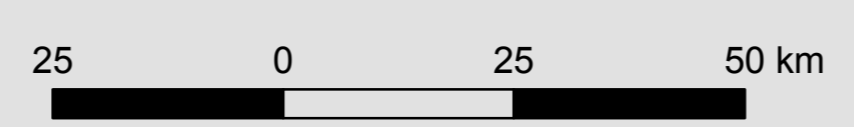


ÁREAS DEGRADADAS SUSCEPTÍVEIS AOS PROCESSOS DE DESERTIFICAÇÃO



Legenda

- ⊙ Sede municipal
- Áreas Degradadas Susceptíveis aos Processos de Desertificação
- Drenagem
- Açudes e Lagoas
- Áreas Degradadas
 - Perceptíveis nas imagens LANDSAT 5
 - Susceptíveis à desertificação



FONTE: FUNDAÇÃO CEARENSE DE METEOROLOGIA E RECURSOS HÍDRICOS (FUNCEME).
 Mapa elaborado a partir da interpretação de imagem do satélite Landsat 5, bandas 2,3 e 4, datada de 1990, em escala de 1:250.000.