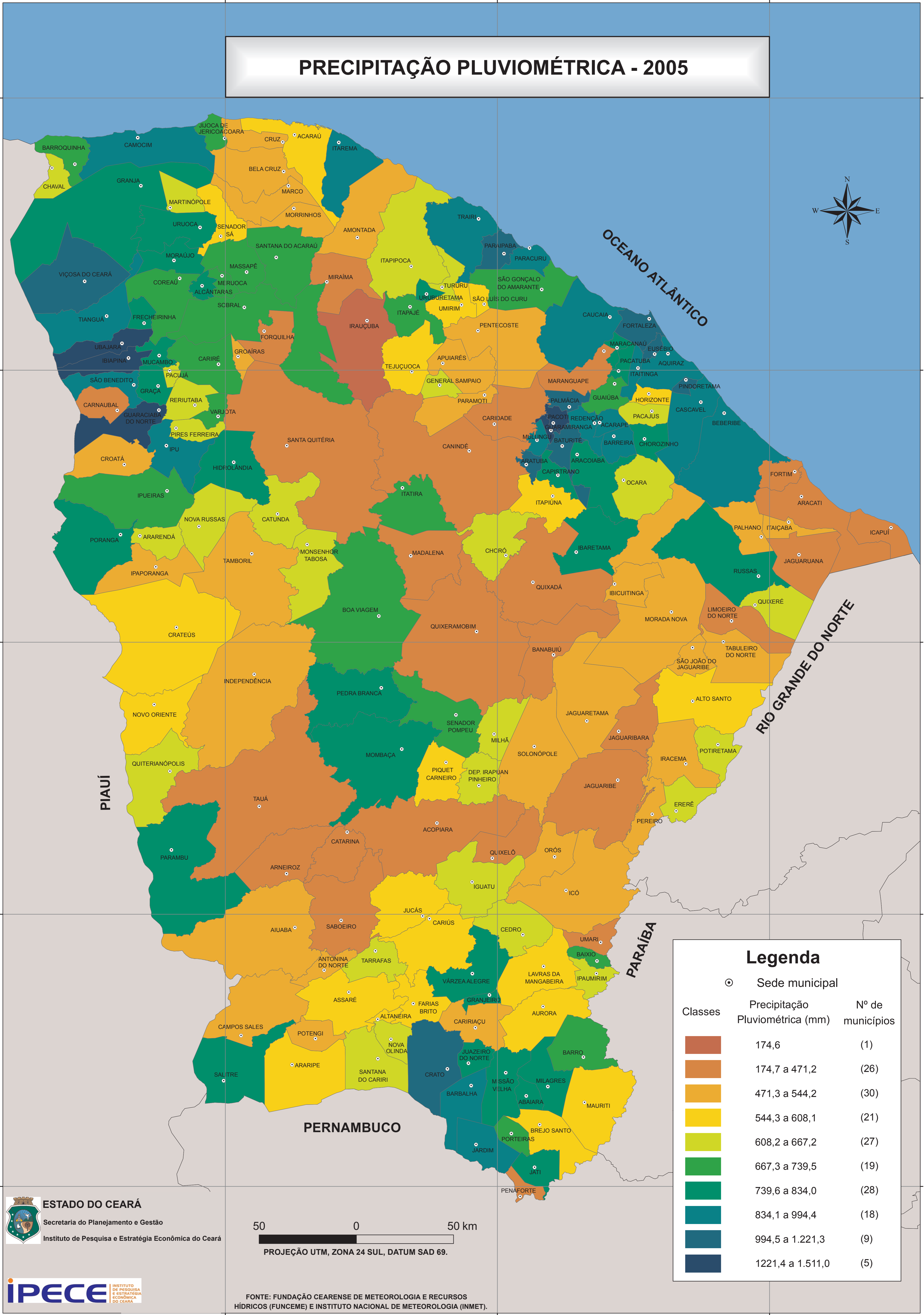


PRECIPITAÇÃO PLUVIOMÉTRICA - 2005



Legenda		
Classes	Precipitação Pluviométrica (mm)	Nº de municípios
	174,6	(1)
	174,7 a 471,2	(26)
	471,3 a 544,2	(30)
	544,3 a 608,1	(21)
	608,2 a 667,2	(27)
	667,3 a 739,5	(19)
	739,6 a 834,0	(28)
	834,1 a 994,4	(18)
	994,5 a 1.221,3	(9)
	1221,4 a 1.511,0	(5)

ESTADO DO CEARÁ
 Secretaria do Planejamento e Gestão
 Instituto de Pesquisa e Estratégia Econômica do Ceará

50 0 50 km
 PROJEÇÃO UTM, ZONA 24 SUL, DATUM SAD 69.

IPECE INSTITUTO DE PESQUISA E ESTRATÉGIA ECONÔMICA DO CEARÁ

FONTE: FUNDAÇÃO CEARENSE DE METEOROLOGIA E RECURSOS HÍDRICOS (FUNCEME) E INSTITUTO NACIONAL DE METEOROLOGIA (INMET).