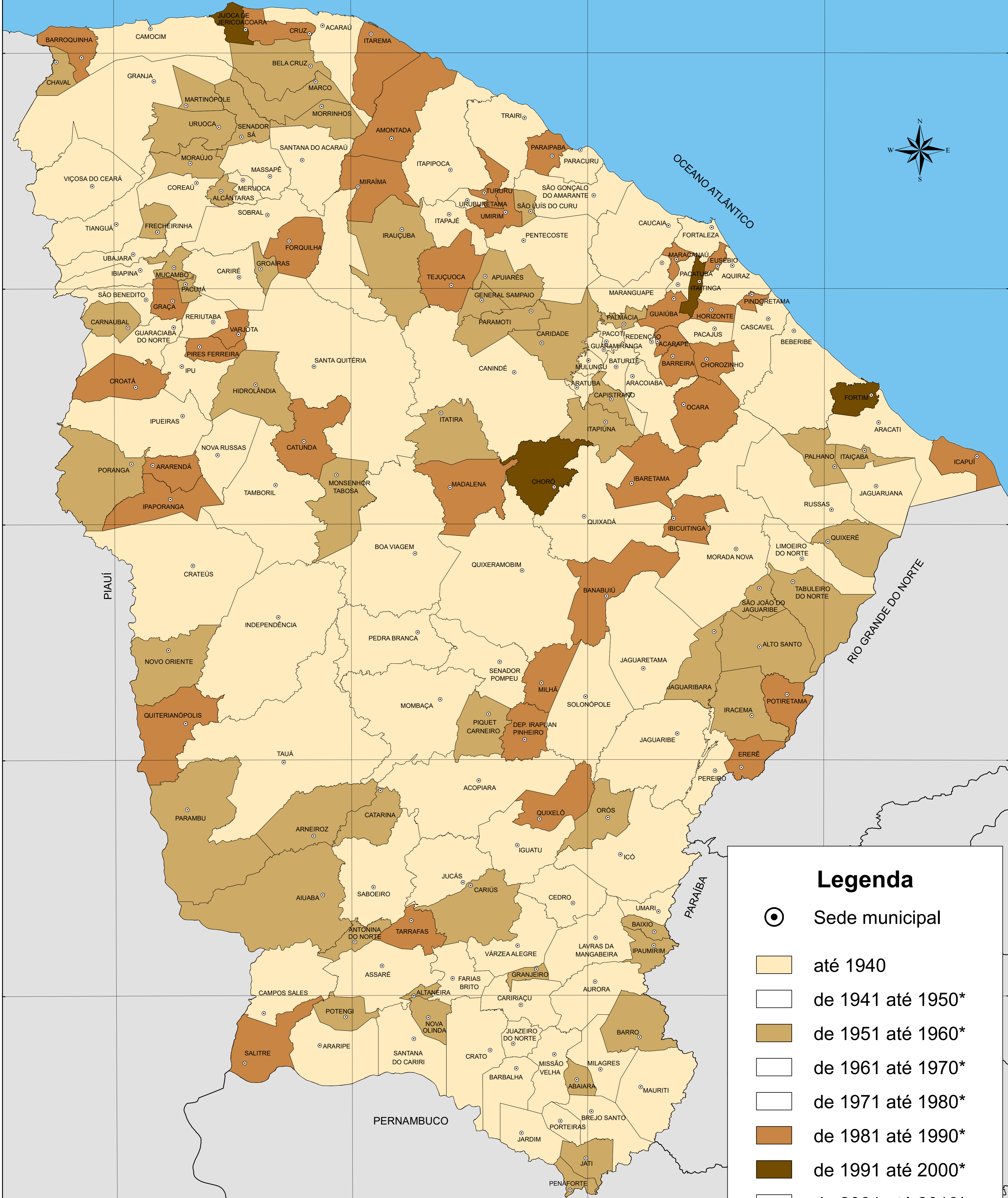


EVOLUÇÃO POLÍTICO-ADMINISTRATIVA MUNICIPAL - 2023



Legenda

- ⊙ Sede municipal
- até 1940
- de 1941 até 1950*
- de 1951 até 1960*
- de 1961 até 1970*
- de 1971 até 1980*
- de 1981 até 1990*
- de 1991 até 2000*
- de 2001 até 2010*
- de 2011 até 2019*

*Não foram criados novos municípios neste intervalo.