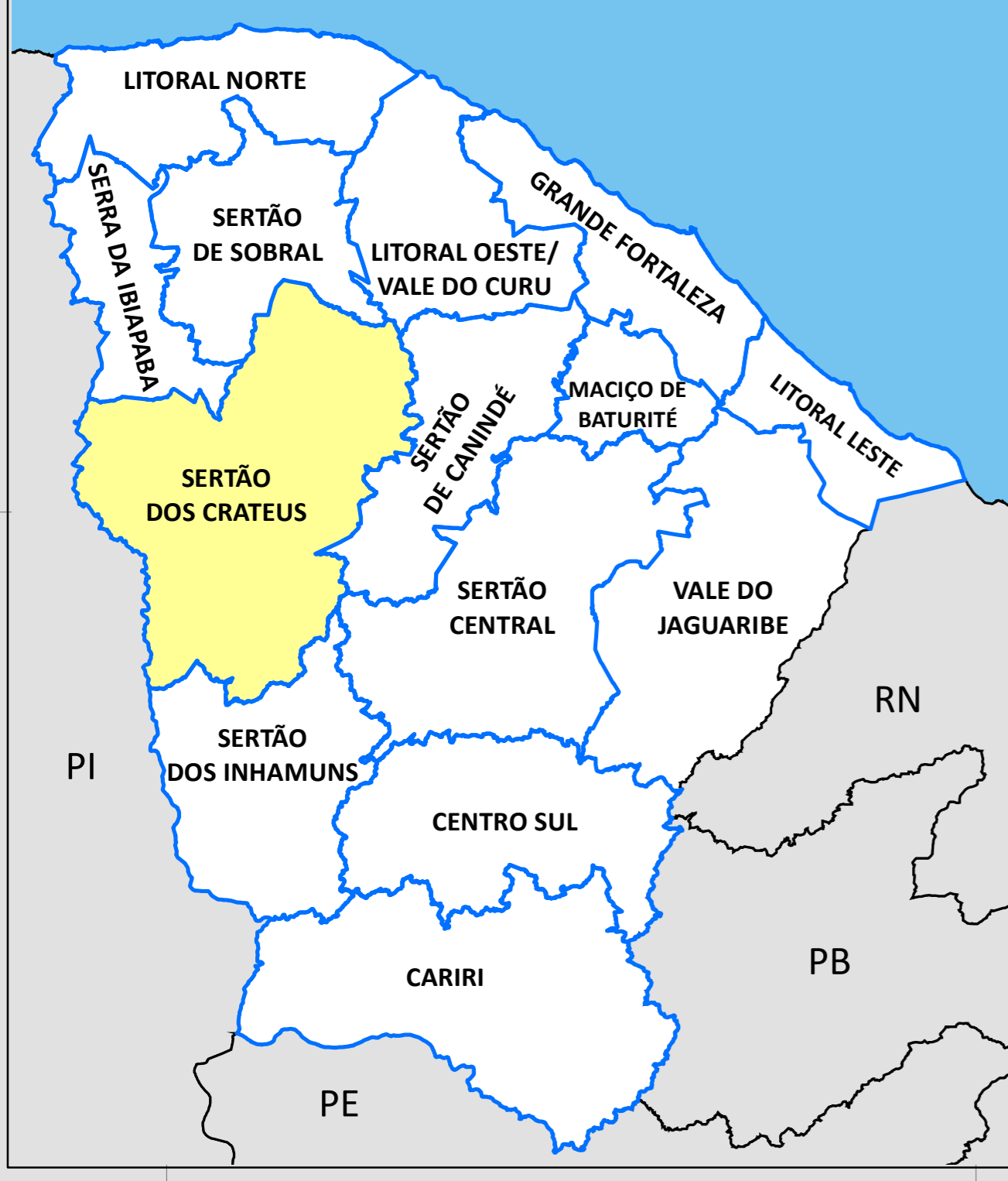
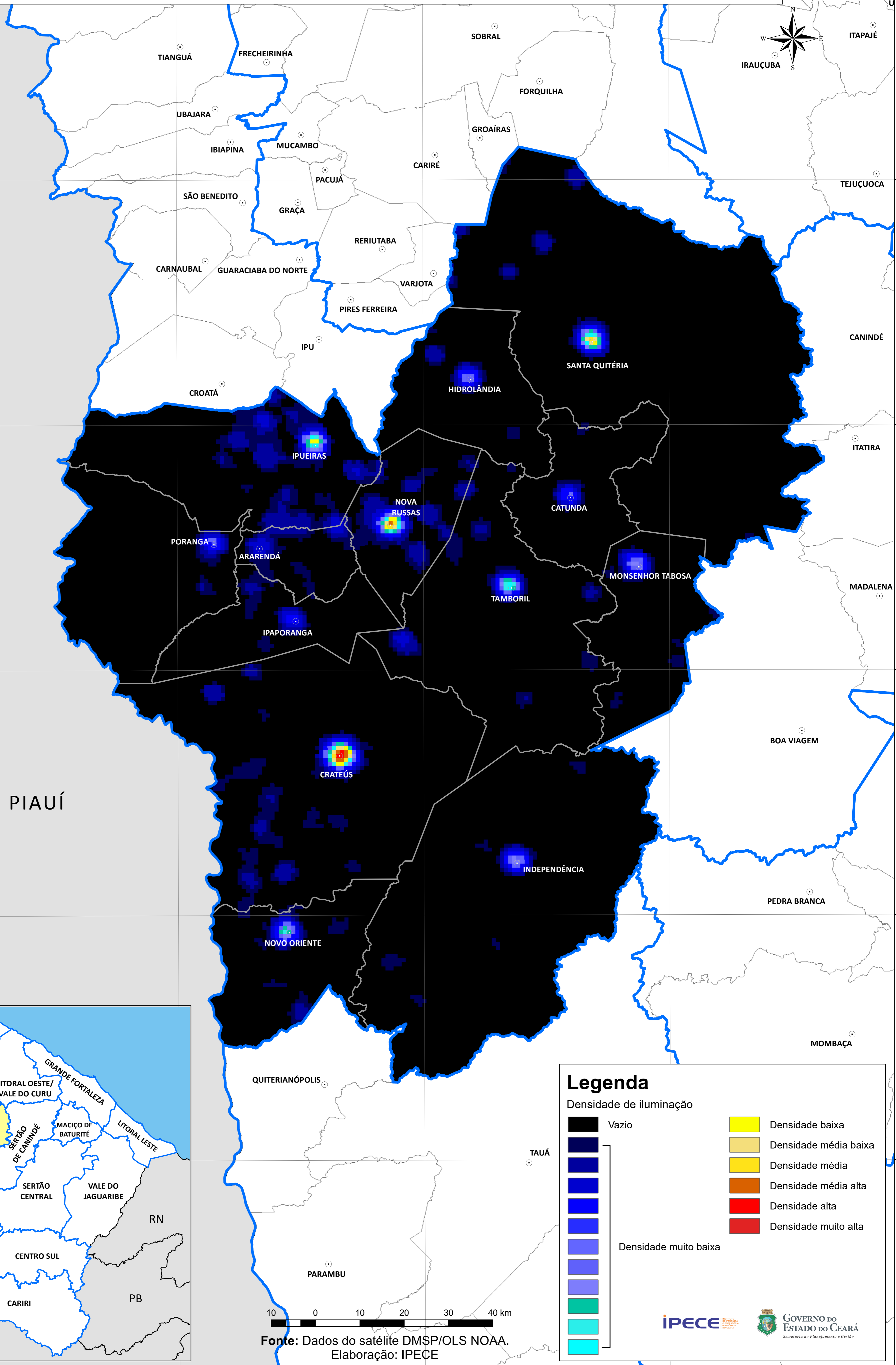


# DENSIDADE DE ILUMINAÇÃO A PARTIR DE DADOS DE SATÉLITE - 2013

## REGIÃO DE PLANEJAMENTO SERTÃO DOS CRATEÚS



### Legenda

Densidade de iluminação

	Vazio		Densidade baixa
			Densidade média baixa
			Densidade média
			Densidade média alta
			Densidade alta
			Densidade muito alta
	Densidade muito baixa		

10 0 10 20 30 40 km

Fonte: Dados do satélite DMSP/OLS NOAA.  
Elaboração: IPECE